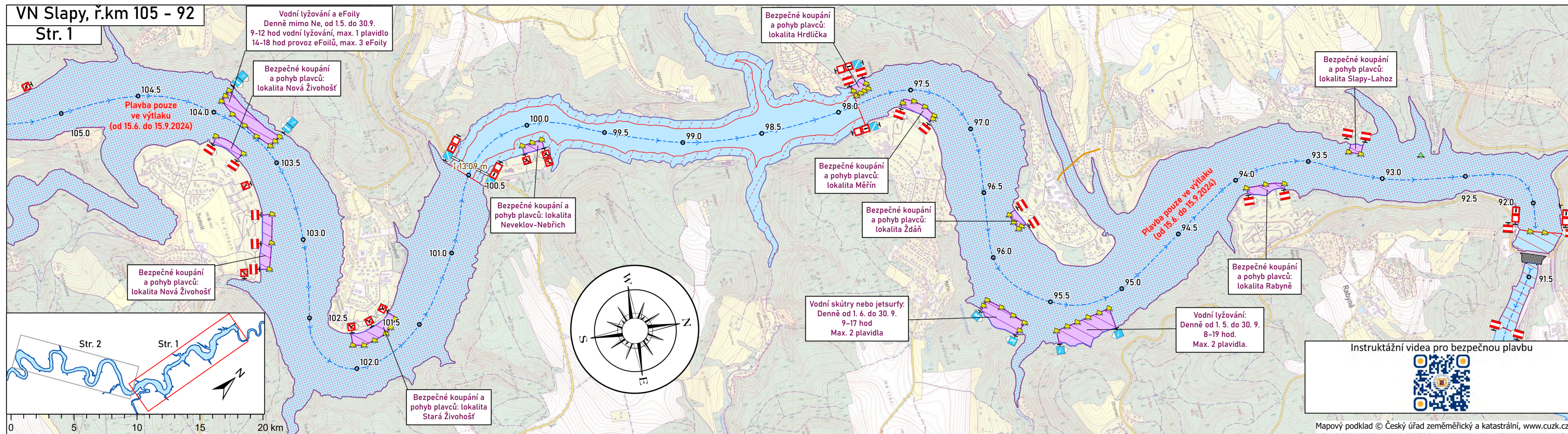
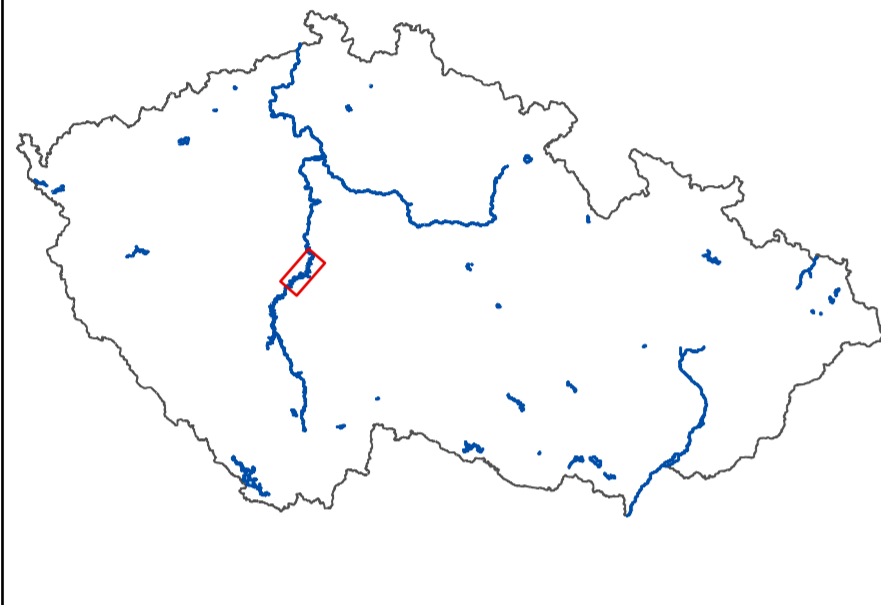


VODNÍ NÁDRŽ SLAPY SCHEMATICKÉ ZOBRAZENÍ



Vysvětlivky

- Říční kilometráž po 500m
- A.1a Zákaz proplutí
- ⚠ A.6 Zákaz kotvení, vlečení kotev, lan a řetězů
- ⚠ A.9 Zákaz vytvářet vlnobíhí nebo sání
- ⚠ A.12 Zákaz plavby plavidel s vlastním pohonem
- ⚠ B.8 Příkaz zachovávat zvláštní pozornost
- ⚠ C.4 Omezení v plavbě, s nimiž je nutno se seznámit "INFORMUJTE SE"
- ➡ E.11a Konec zákazu nebo příkazu platného pro plavbu v jednom směru nebo konec omezení
- ➡ E.16 Plavba malých plavidel povolena
- ➡ E.17 Vodní lyžování povoleno
- ➡ E.24 Plavba vodních skútrů povolena
- ⚠ Bóje - pravá strana plavební dráhy
- ⚠ Bóje - levá strana plavební dráhy
- ⚠ Bóje označující uzavřenou vodní plochu
- ➡ Plavební dráha, směr proudění
- Nadzemní vedení (vč. hodnoty podjezdné výšky od nejvyšší plavební hladiny)
- ☐ Most (vč. hodnoty podjezdné výšky od nejvyšší plavební hladiny pro mostní pole doporučené k proplouvání)
- ▭ Vymezená vodní plocha
- ▨ Vodní dílo
- ⚠ Zákaz vplutí
- ⚠ Nejvyšší povolená rychlost 10 km/h
- ▨ Plavba pouze ve výtlaku

Měřítko 1:14 000

Mapový podklad © Český úřad zeměměřický a katastrální, www.cuzk.cz

Schematické zobrazení vodní nádrže Slapy

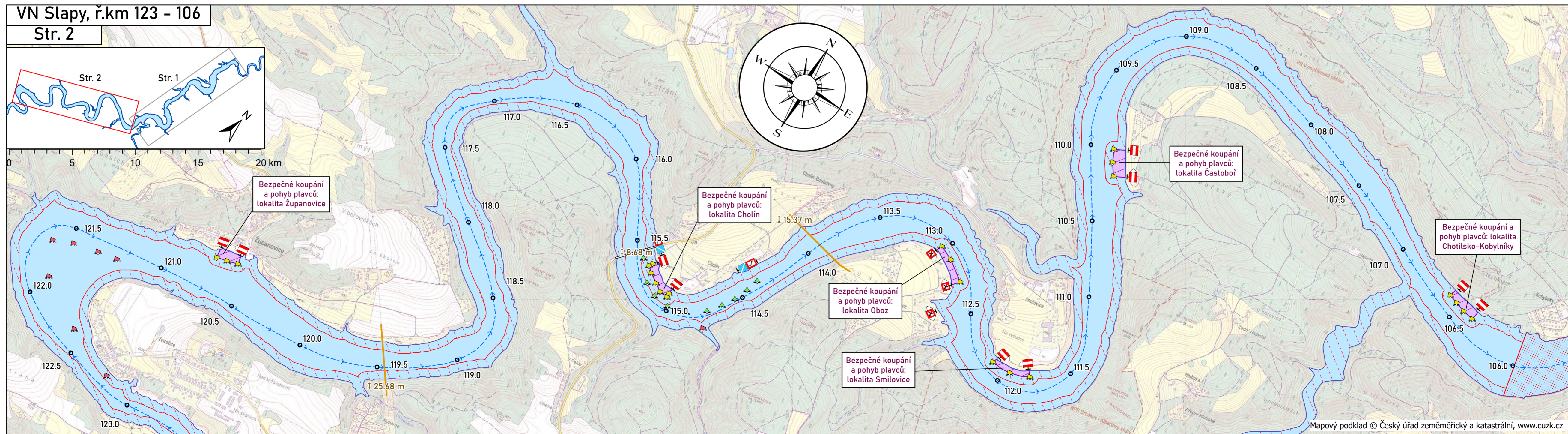
Na schématu vltavské vodní cesty jsou vyznačeny:

- úseky, kde je dle pravidel plavebního provozu nebo v důsledku osazení plavebního značení možné plout pouze ve výtlacném režimu plavby (tzn. plavidlo musí plout takovou rychlostí, při které vztlak plavidla tvoří zejména hydrostatické síly a vliv dynamických sil vyvolaných rychlostí pohybu plavidla je zanedbatelný);
- vymezené vodní plochy pro bezpečné koupání a pohyb plavců a pro provozování vodního lyžování, vodních skútrů a jetsurfů;
- podjezdné výšky nadzemních konstrukcí od nejvyšší plavební hladiny;
- ostatní informace potřebné k bezpečné a plynulé plavbě.

Státní plavební správa připravila kampaň na podporu bezpečnosti plavebního provozu, která představuje široké veřejnosti pravidla na vodní cestě s důrazem na zachování přiměřené opatrnosti, aby nedošlo k ohrožení lidského života nebo zdraví, ani ke škodě na majetku, s hlavní myšlenkou:

„NA VODĚ NEJSI NIKDY SÁM“

Mapové dílo publikováno: duben 2024.
Vydavatel: Státní plavební správa, Jankovcova 4, 170 04 Praha 7
Webové stránky Státní plavební správy: www.plavebnurad.cz
Portál říčních informačních služeb: www.lavdis.cz
Geoportál Státní plavební správy: geoportál.plavebnurad.cz
Mapový podklad: Základní topografická mapa ČR 1:10 000, 2024 © Český úřad zeměměřický a katastrální, www.cuzk.cz



Vysvětlivky

- Říční kilometráž po 500m
- A.1a Zákaz proplutí
- ⚠ A.12 Zákaz plavby plavidel s vlastním pohonem
- ⚠ B.2a Příkaz plout ke straně plavební dráhy, která je po levém boku
- ⚠ B.2b Příkaz plout ke straně plavební dráhy, která je po pravém boku
- ➡ E.11a Konec zákazu nebo příkazu platného pro plavbu v jednom směru nebo konec omezení
- ➡ Bóje - pravá strana plavební dráhy
- ➡ Bóje - levá strana plavební dráhy
- ➡ Bóje označující uzavřenou vodní plochu
- ➡ Plavební dráha, směr proudění
- Nadzemní vedení (vč. hodnoty podjezdné výšky od nejvyšší plavební hladiny)
- ☐ Most (vč. hodnoty podjezdné výšky od nejvyšší plavební hladiny pro mostní pole doporučené k proplouvání)
- ▭ Vymezená vodní plocha
- ⚠ Nejvyšší povolená rychlost 10 km/h
- ▨ Plavba pouze ve výtlaku

Měřítko 1:14 000

Mapový podklad © Český úřad zeměměřický a katastrální, www.cuzk.cz