

# VODNÍ NÁDRŽ TĚRLICKO

## SCHEMATICKÉ ZOBRAZENÍ



### Schematické zobrazení vodní nádrže Těrlicko

Na schématu stonávské vodní cesty jsou vyznačeny:

- úseky, kde je dle pravidel plavebního provozu nebo v důsledku osazení plavebního značení možné plout pouze ve výtlačném režimu plavby (tzn. plavidlo musí plout takovou rychlostí, při které vztlak plavidla tvoří zejména hydrostatické síly a vliv dynamických sil vyvolaných rychlostí pohybu plavidla je zanedbatelný);
- vymezené vodní plochy pro bezpečné koupání a pohyb plavců a pro provozování vodního lyžování, vodních skútrů a jetsurfů;
- ostatní informace potřebné k bezpečné a plynulé plavbě.

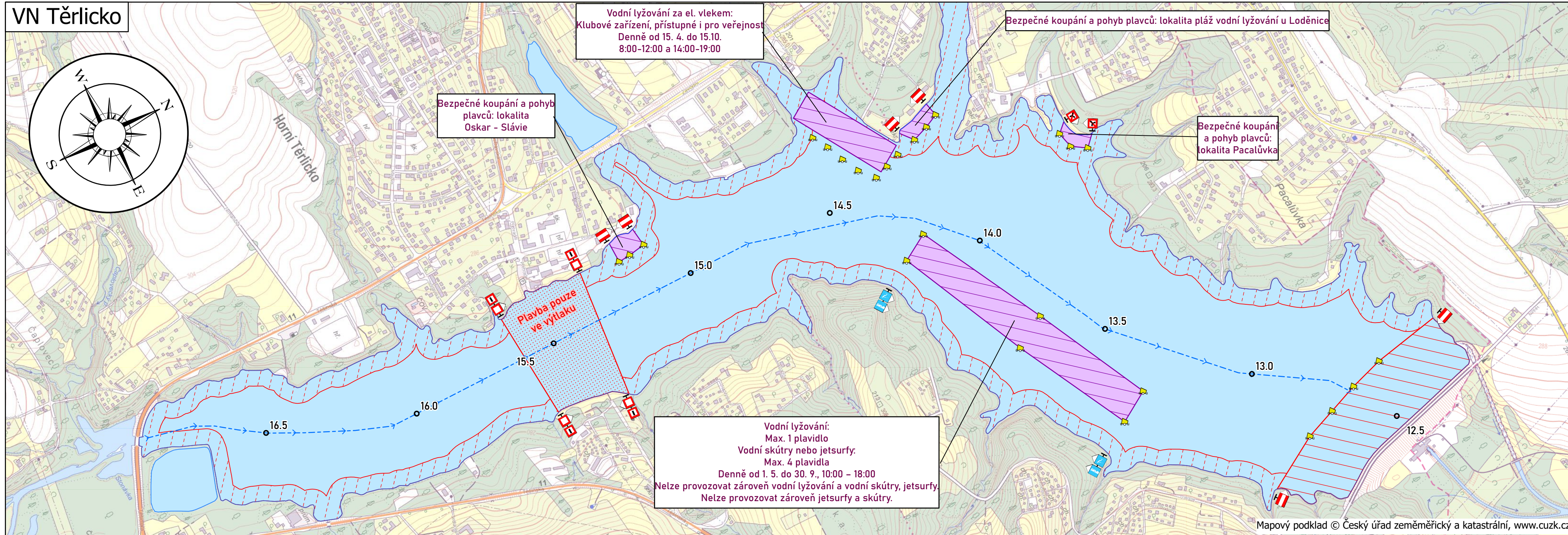
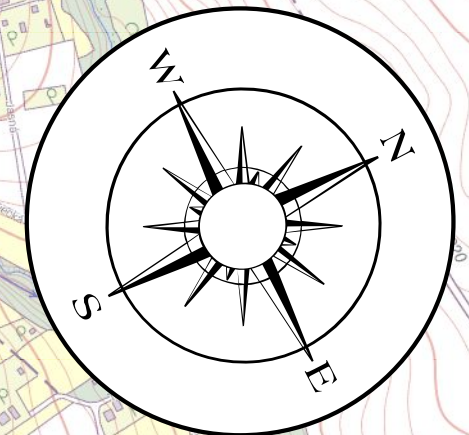
Státní plavební správa připravila kampaň na podporu bezpečnosti plavebního provozu, která představuje široké veřejnosti pravidla na vodní cestě s důrazem na zachování přiměřené opatrnosti, aby nedošlo k ohrožení lidského života nebo zdraví, ani ke škodě na majetku, s hlavní myšlenkou:

„NA VODĚ NEJSI NIKDY SÁM“



Mapové dílo publikováno: duben 2024.  
 Vydavatel: Státní plavební správa, Jankovcova 4, 170 04 Praha 7  
 Webové stránky Státní plavební správy: [www.plavebnipurad.cz](http://www.plavebnipurad.cz)  
 Portál říčních informačních služeb: [www.lavdis.cz](http://www.lavdis.cz)  
 Geoportál Státní plavební správy: [geoportál.plavebnipurad.cz](http://geoportál.plavebnipurad.cz)  
 Mapový podklad: Základní mapa ČR 1:10 000, 2024 © Český úřad zeměměřický a katastrální, [www.cuzk.cz](http://www.cuzk.cz)

### VN Těrlicko



Bezpečné koupání a pohyb plavců: lokalita Oskar - Slávie

Vodní lyžování za el. vlekem:  
 Klubové zařízení, přístupné i pro veřejnost  
 Denně od 15. 4. do 15.10.  
 8:00-12:00 a 14:00-19:00

Bezpečné koupání a pohyb plavců: lokalita pláž vodní lyžování u Loděnice

Bezpečné koupání a pohyb plavců: lokalita Pacalůvka

Plavba pouze ve výtlačku

Vodní lyžování:  
 Max. 1 plavidlo  
 Vodní skútry nebo jetsurfy:  
 Max. 4 plavidla  
 Denně od 1. 5. do 30. 9., 10:00 – 18:00  
 Nelze provozovat zároveň vodní lyžování a vodní skútry, jetsurfy.  
 Nelze provozovat zároveň jetsurfy a skútry.

### Vysvětlivky

- Říční kilometráž po 500m
- A.1a Zákaz proplutí
- ⊠ A.12 Zákaz plavby plavidel s vlastním pohonem
- ⊠ B.8 Příkaz zachovávat zvláštní pozornost
- ⊠ C.4 Omezení v plavbě, s nimiž je nutno se seznámit "INFORMUJTE SE"
- ⊠ E.16 Plavba malých plavidel povolena
- ⊠ E.17 Vodní lyžování povoleno
- 🚧 Bóje označující uzavřenou vodní plochu
- Plavební dráha, směr proudění
- 🟪 Vymezená vodní plocha
- ⊠ Zákaz vplutí
- 🟡 Nejvyšší povolená rychlost 10 km/h
- ⊠ Plavba pouze ve výtlačku

Měřítko 1:9 000

Instruktažní videa pro bezpečnou plavbu



Mapový podklad © Český úřad zeměměřický a katastrální, [www.cuzk.cz](http://www.cuzk.cz)